



ELIT leverer jordingsmaterieell til alle formål og vi hjelper deg med å finne den beste tekniske løsningen for ditt prosjekt.

ELIT HAMMERLÅS

Beskrivelse	Produktnavn	El. nr.
5/8" - jordspyd til 25 mm² wire	ELIT HL58-25	El. nr. 12 403 16
5/8" - jprdspyd til 50 mm² wire	ELIT HL58-50	El. nr. 12 403 19

ELIT HAMMERLÅS

Den enkleste måten å tilkoble en jordtråd til et jorspyd. 5/8" godkjent etter NEK400.

ELIT JORDSPYD

Lengde	Tykkelse	Skjøtemetode	Produktnavn	El. nr.
1,5 m	5/8"	Konisk press	ELIT 1,5M58	12 403 25
2,1 m	5/8"	Konisk press	ELIT 2,1M58	12 403 26
3,0 m	5/8"	Konisk press	ELIT 3,0M58	12 403 27
*1,5 m	1/2"	Konisk press	ELIT 1,5M12	12 403 21
*2,1 m	1/2"	Konisk press	ELIT 2,1M12	12 403 22
*3,0 m	1/2"	Konisk press	ELIT 3,0M12	12 403 23

*Ikke for jording i henhold til NEK 400 sine minstekrav.

ELIT JORDSPYD

Høykvalitets jordspyd for Everk og installasjon. Jordspydene er produsert med nikkelbelagt stål-kjerne og elektrolyttisk pålagt kobber*. Godkjent i henhold til NEK 400 tabell 54A.

*I en rotasjonsprosess som, sikrer lik tykkelse på 254 µm over hele spydets lengde.

ELIT SKJØTEHYLSE

Skjøtehylse laget i kobberlegering med konisk hull som gir en godkjent pressskjøt av spydene og som hindrer vanninntrenging og korrosjon.

ELIT SKJØTEHYLSE

Størrelse	Skjøtemetode	Produktnavn	El. nr.
5/8"	Konisk press	ELIT KS58	12 403 30
1/2"	Konisk press	ELIT KS12	12 403 28

Utstyr for hjelp til neddriving av jordspyd

Det å slå ned et jordspyd og samtidig beholde kvaliteten og funksjonen er ikke alltid lett. Vi har derfor utviklet noen produkter som gjør denne jobben lettere og sikrer et godt resultat.

ELIT BORESPISS

Borespissen brukes for å gi en bedre retningsstabilitet og lettere neddriving i løsmasse. Denne fås for både 1/2" og 5/8" jordspyd.

ELIT SLAGSTYKKE (Drivhode)

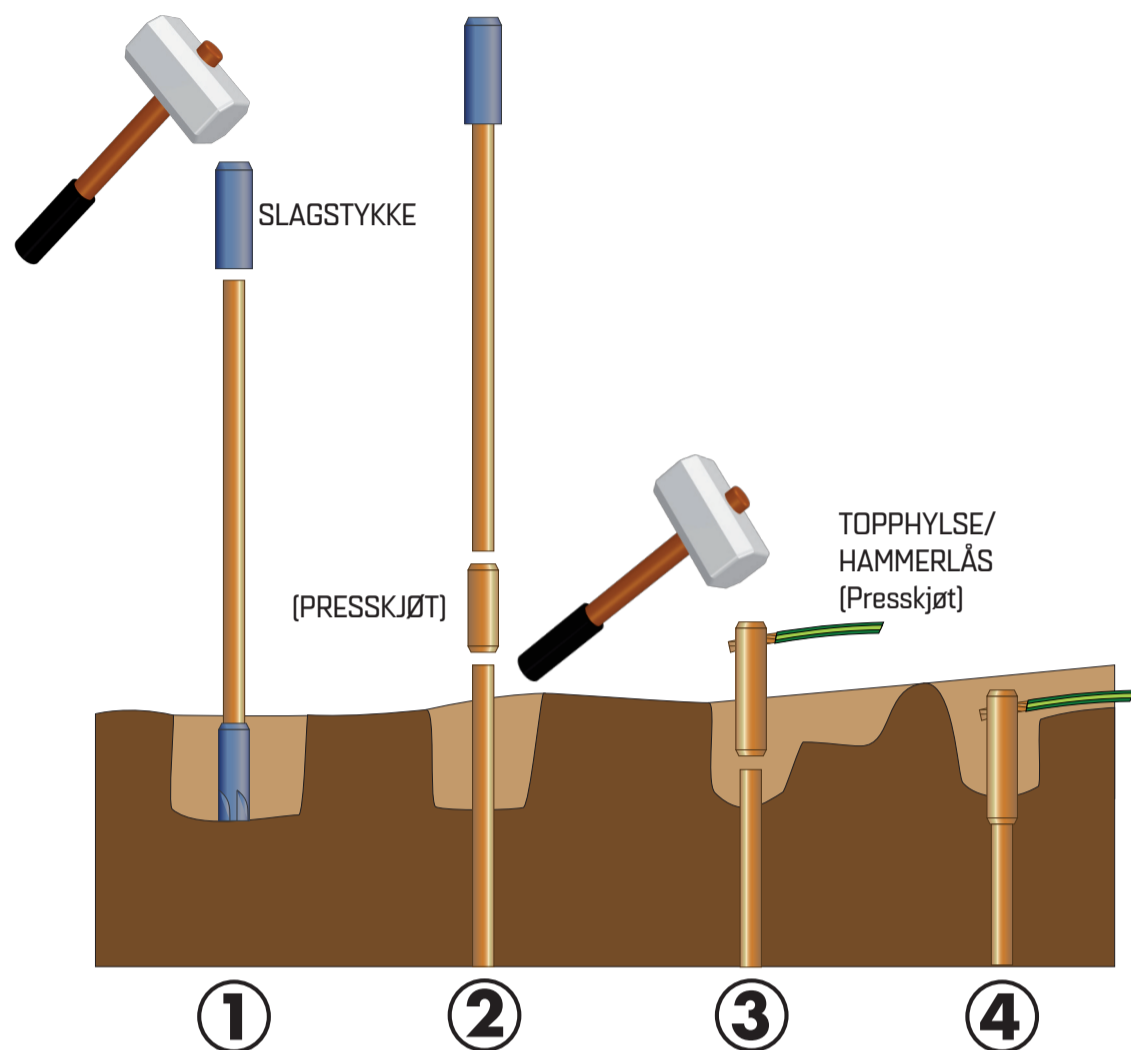
Slagstykket settes på toppen av jordspydet mens det slås ned og hindrer at dette blir skadet. Fås for 5/8" og 1/2".

ELIT SLAGSTYKKE

Produktnavn	Beskrivelse	El. nr.
ELIT DH58	Slagstykke for 5/8" jordspyd	12 403 15
ELIT DH12	Slagstykke for 1/2" jordspyd	12 403 14
ELIT BS58	Borespiss for 5/8" jordspyd	12 403 48
ELIT BS12	Borespiss for 1/2" jordspyd	12 403 45

JORDING - ENKELT FORKLART

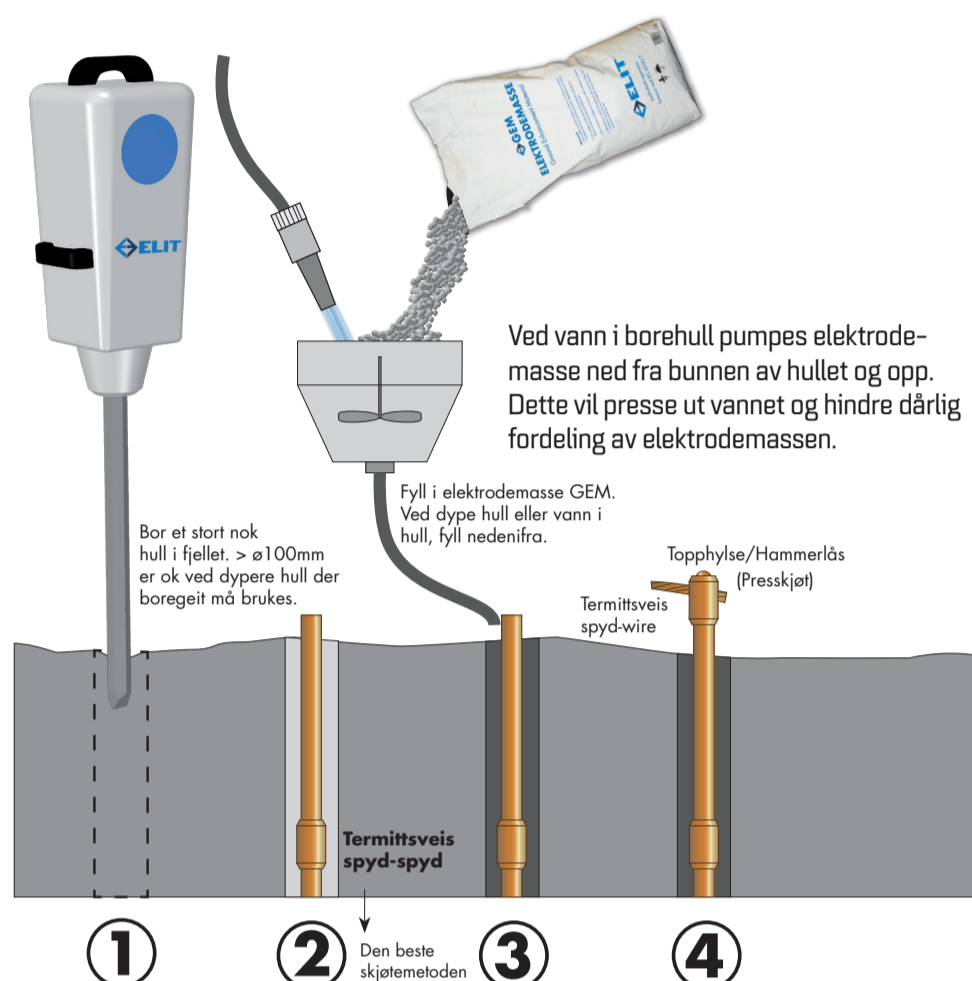
MONTERING AV JORDSPYD I LØSMASSER:



For jording i løsmasser benyttes 5/8" Ø14,3 mm jordspyd med minimum 250µm elektrolytisk pålagt kobber. Dette vil da tilfredsstillere NEK 400 tabell 54A.

OBS! Ikke bruk skrutilkoblinger eller gjengede jordspyd!

MONTERING AV JORDSPYD I FJELL:

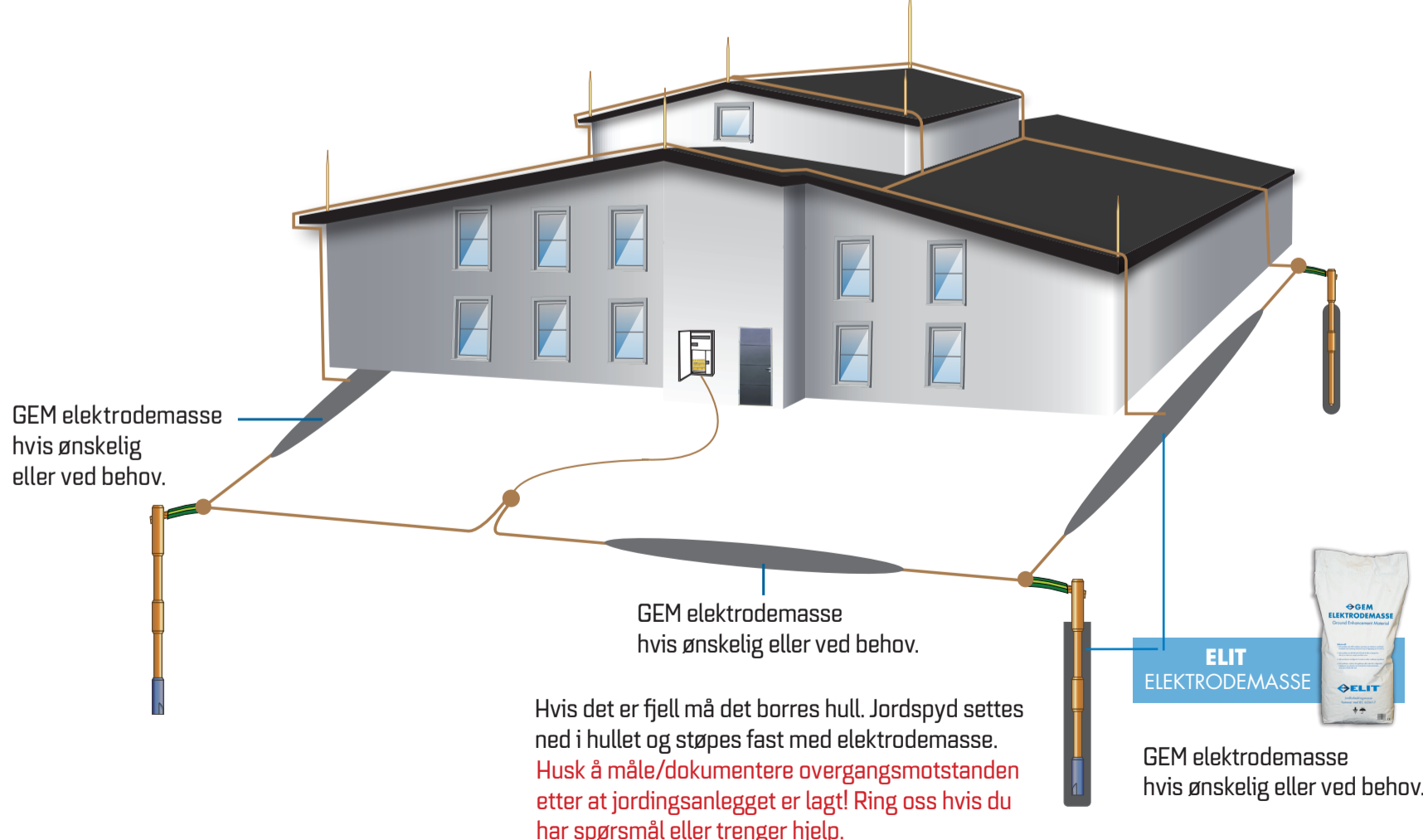


For jording i fjell benyttes 5/8" Ø14,3 mm jordspyd, med minimum 250µm elektrolytisk pålagt kobber. Dette vil da tilfredsstillere NEK 400 tabell 54A for både beskyttelse mot elektrisk støt og for lynvernanlegg.

For fjellborede hull må det benyttes GEM elektrodemasse slik at jordspyd får god kontakt. Ved bruk av sertifisert GEM fra ELIT får du den beste kontakten og den laveste verdien på jordingsanlegget.

Hvis du ønsker lavere overgangsmotstand bruker du GEM elektrodemasse. Den reduserer overgangsmotstanden med 50 - 60% og egner seg perfekt på steder med høy Ω m som f.eks. i fjell eller sprengt fyllmasse. Massen kan enten tømmes tørr eller vannblandet langs hele kobberwires lengde, eller legges i seksjoner (se illustrasjon). GEM elektrodemasse brukes også til å støpe fast jordspyd i fjellborede hull.

Ved bruk av GEM senker du overgangsmetoden vesentlig!



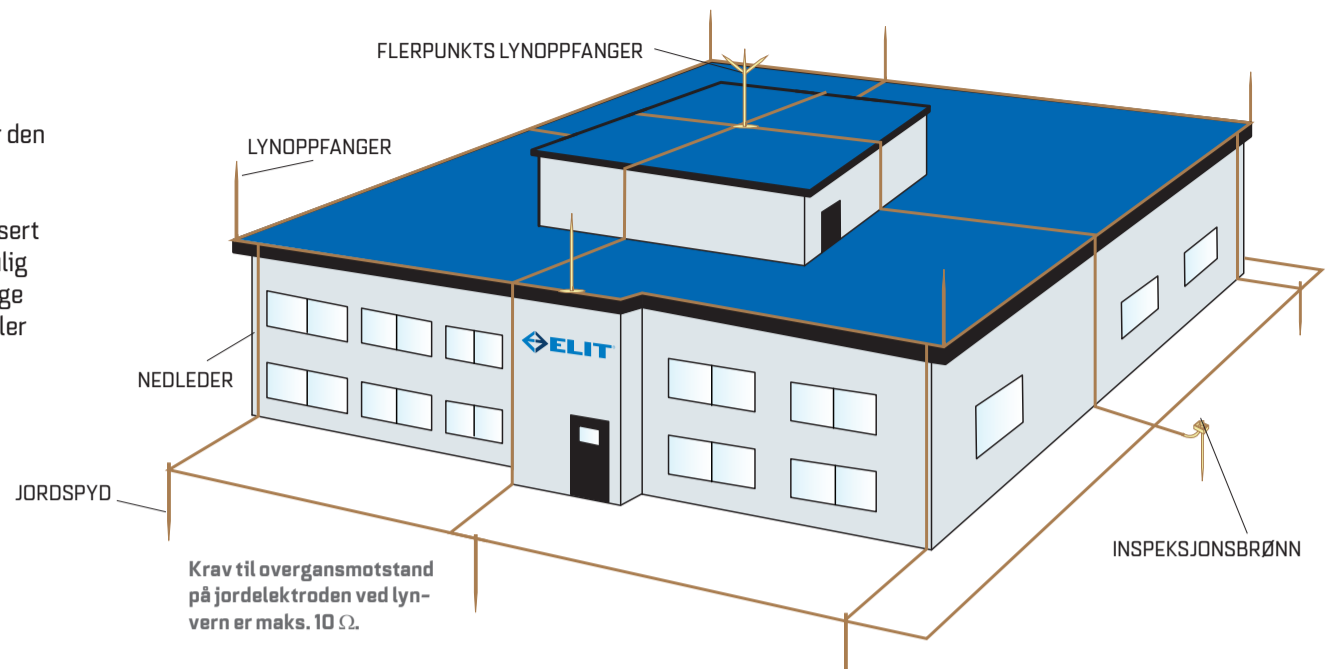
For mer informasjon om dokumentasjon henvises det til vår målehandbok.
EL.nr.: 80 018 16

ELIT PASSIVT SYSTEM

Lynoppfangerens plassering er designet i henhold til IEC62305. Dette sikrer den mest effektive plasseringen av lynoppfanger på bygget.

For å sørge for trygg og effektiv avledning av lypulsen er lynavlederne plassert slik at veien fra lynoppfanger til et lavimpedans jordingsystem blir mest mulig direkte. Utjevningsforbindelser av alle jordsløyfer og jordledere er nødvendige for å redusere eller eliminere jordpotensialforskjeller og dermed begrense eller eliminere skader og havari.

Alle komponenter lagerføres av ELIT AS.
For mer informasjon se www.elit.no, eller be om tilbud.
Vi prosjekterer og mengdeberegner materiell!



NOEN AV KOMPONENTENE TIL PASSIVT SYSTEM:

BILDE	BESKRIVELSE	Art.	BILDE	BESKRIVELSE	Art.	BILDE	BESKRIVELSE	Art.	BILDE	BESKRIVELSE	Art.
	Lynoppfanger Al. Ø16 mm, 1,5 m lang, 16/10 mm	013060		Underlagmatte for Ø340 mm betongsokkel	480250		Takrennefeste Rustfritt stål	230157		Mønefeste for Ø8 mm	107123
		ELnr. 12 404 36			ELnr. 12 404 76			ELnr. 12 404 71			ELnr. 12 404 81
	Lynoppfanger Al. Ø16 mm, 2 m lang, 16/10 mm	013160		Tilkoblingsklemme Ø16/16mm Rustfritt stål	023550		Falsklemme Rustfritt stål	233254		Nedlederfeste i rustfritt stål	104553
		ELnr. 12 404 37			ELnr. 12 404 85			ELnr. 12 404 72			ELnr. 12 404 58
	Lynoppfanger Al. Ø16 mm, 3 m lang, 16/10 mm	013360		Veggfeste for lynoppfanger Ø16 mm	1105851		Parallell og kryssforbindelse	101250		Takboks for Ø8 mm leder SFR-BC-8	106030
		ELnr. 12 404 57			ELnr. 12 408 20			ELnr. 12 404 79			ELnr. 12 404 10
	Betongsokkel for Ø16 mm oppfanger Al. Ø340mm	480300		Jordtestingsklemme ELIT CCJ-70-CA	102700		Takfeste for massiv rund leder 50 mm² SFRR-SFT-45	106300		RC-EC-8 Massiv rund kobberleder	198160
		ELnr. 12 404 75			ELnr. 12 404 51			ELnr. 12 408 01			ELnr. 28 434 26
										Massiv rund AL-leder	711530
											ELnr. 28 434 29

ELIT Aktivt System 3000

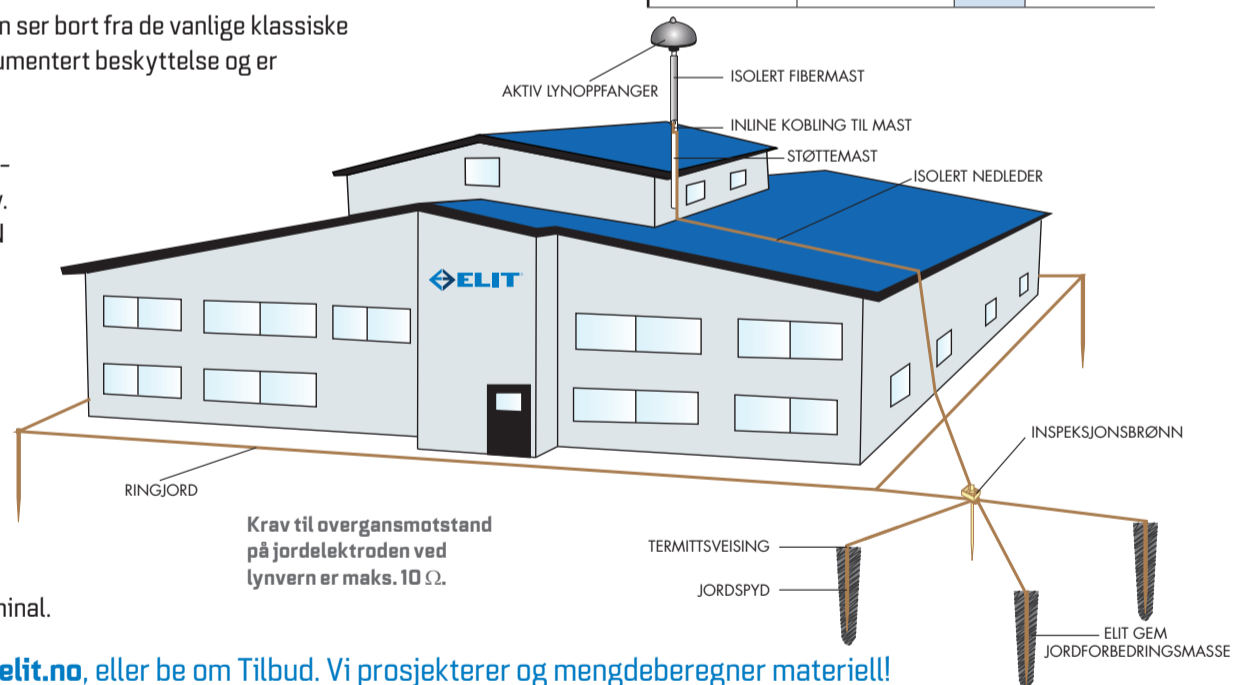
ELIT system 3000 aktivt lynvernssystem er Norges desidert mest solgte system når en ser bort fra de vanlige klassiske passive systemene. En av årsakene til dette er at det er enkelt å montere, gir god dokumentert beskyttelse og er kostnadseffektivt, ryddig og pent.

Dette systemet har dokumenterbar beskyttelse ut over Forskrift om elektriske lavspenningsanlegg (FEL) som viser til NEK 400 som en metode for oppfyllelse av forskriftens krav. Dette omfatter kravene i NEK 400, samt de normative referansene i NEK 400. NEK EN 62305 er den internasjonale anerkjente standarden for risikovurdering, konstruksjon og utførelse av lynvernlegg. FEL viser til normen, men aksepterer også alternativ, forutsatt at prosjekterende/utførende dokumenterer likeverdig sikkerhet. Dette må vedkommende gjøre i forbindelse med utstedelse av sin samsvarserklæring.

Dokumentasjon på anlegget er ferdig utarbeidet og fås hos ELIT slik at en enkelt kan legge dette med sin samsvarserklæring. En kan også be om referanseanlegg som fins over hele Norge ved behov.

Beregning av hvor mange terminaler som behøves kalkuleres av programvaren etter at bygg/anleggstekniske data er lagt inn. Kun en isolert nedleder er nødvendig pr. terminal.

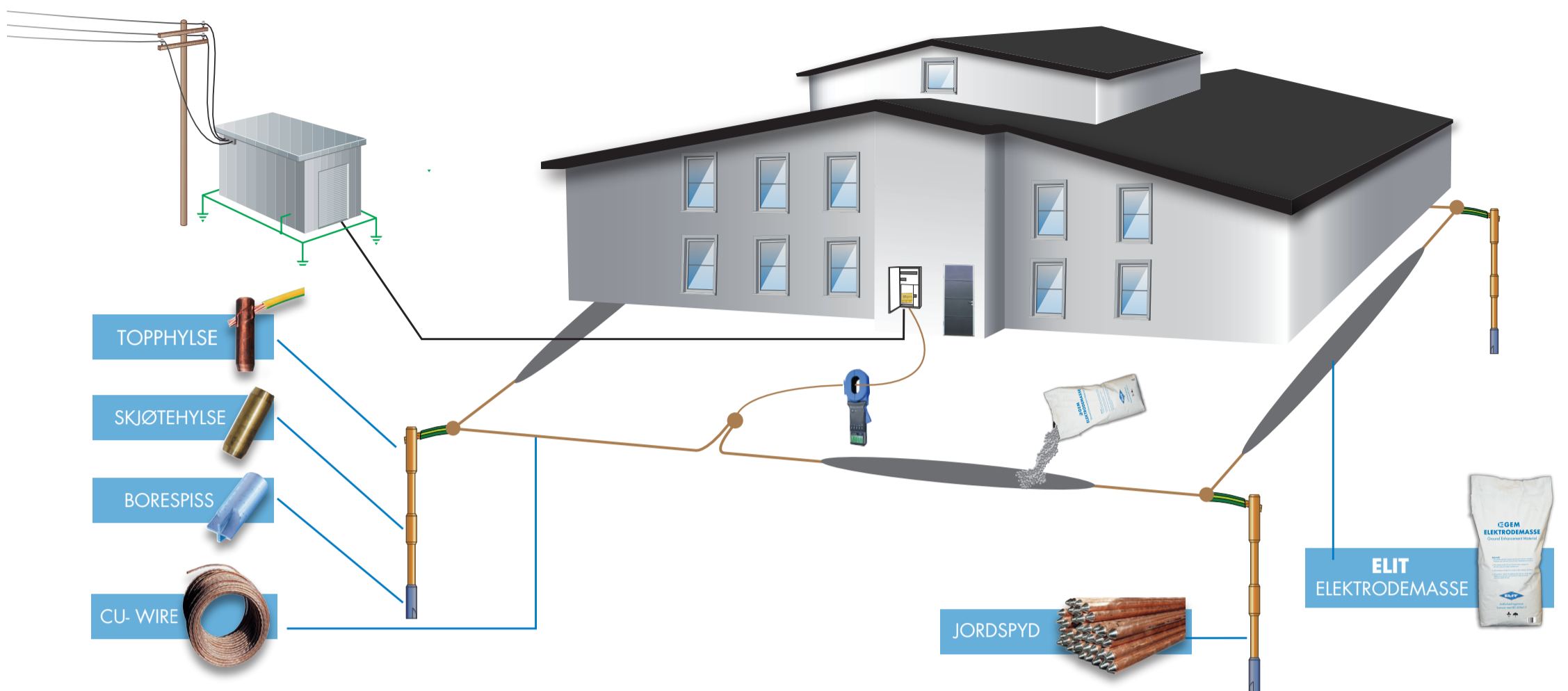
Alle komponenter lagerføres hos ELIT AS. For mer informasjon se www.elit.no, eller be om Tilbud. Vi prosjekterer og mengdeberegner materiell!



BILDE	BESKRIVELSE	Art.	BILDE	BESKRIVELSE	Art.	BILDE	BESKRIVELSE	Art.	BILDE	BESKRIVELSE	Art.
	Lynoppfanger Dynasphere MKIV	702085		Aluminiumsmast med fot for takfeste 3 m lang	502040		Skrur for feste av sadler Syrefast	701410		Bardunnett 7 Lengde 10m	701315
		ELnr. 12 403 62			ELnr. 12 403 79			ELnr. 12 403 91			ELnr. 12 403 87
	Isolert 2m FRP mast, Ø60mm Sort	702030		Rørklammer for festing av mast mot vegg	702065		Nedslagsteller LEC-IV	702050		Basisfeste for barduner	701280
		ELnr. 12 403 72			ELnr. 12 403 75			ELnr. 12 403 92			ELnr. 12 403 88
	Inline kobling, forankring til mast	701320		Isolert nedleder pr.m	701875		Nedre termineringssett LT-KIT	702005		Øvre terminering av isolert nedleder	701915
		ELnr. 12 403 73			ELnr. 12 403 83			ELnr. 12 403 70			ELnr. 12 403 66
	Aluminiumsmast for veggfeste 3 m lang	502000		Veggbøyler/Sadler for festing av isolert nedleder mot vegg	701990		Bardunnett 4 Lengde 6m	701305			
		ELnr. 12 403 74			ELnr. 12 403 89			ELnr. 12 403 86			

ELIT JORDINGSSYSTEMER

ELIT JORDINGSSYSTEM I LØSMASSER NEK 400: 2014 TABELL 54A



BILDE	PRODUKTNAVN	BESKRIVELSE	EL.NR.:
	ELIT 1,5M58 NEK 400-54A	Jordspyd med lengde 1,5 m og diameter 5/8"	12 403 25
	ELIT 2,1M58 NEK 400-54A	Jordspyd med lengde 2,1 m og diameter 5/8"	12 403 26
	ELIT 3,0M58 NEK 400-54A	Jordspyd med lengde 3 m og diameter 5/8"	12 403 27
	ELIT DH58	Slagstykke for jordspyd med diameter 5/8"	12 403 15
	ELIT PT-58-25/300	Pressjæt - Topphylse med 25 mm ² PN for 5/8" spyd	12 403 59
	ELIT PT-58-50/300	Pressjæt - Topphylse med 50 mm ² PN for 5/8" spyd	12 403 36
	ELIT HL58-25	Pressjæt - Hammerlås 5/8" spyd til 25 mm ² wire	12 403 16
	ELIT HL58-50	Pressjæt - Hammerlås 5/8" spyd til 50 mm ² wire	12 403 19
	ELIT KS58	Pressjæt - Konisk skjøtehylse for 5/8" jordspyd	12 403 30
	ELIT BS58	Borespiss for 5/8" jordspyd	12 403 48
	ELIT GEM-IEC62561-7 Godkjent i henhold til IEC62561-7	GEM jordforbedrende masse er et førsteklasses ledende materiale. GEM øker effektiviteten på jordingen. (1 sekk = 9,97 liter)	12 403 53

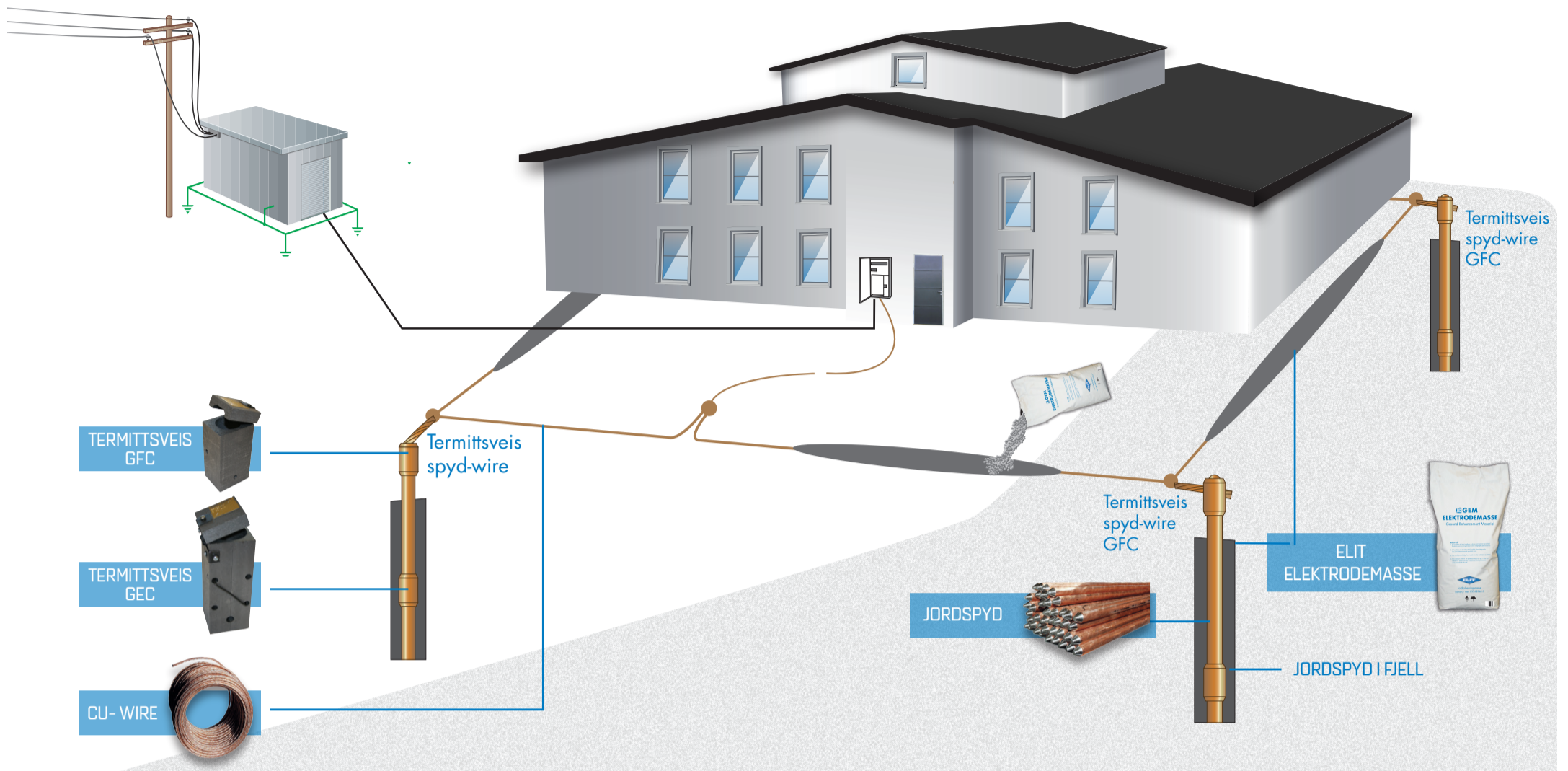
VI LEVERER OGSÅ ANDRE TYPER OG STØRRELSER AV JORDSPYD, MEN HUSK AT 1/2" JORDSPYD IKKE TILFREDSTILLER NEK 400 TABELL 54A SAMT AT GJENGEDE KOBLINGER I JORDINGSANLEGG IKKE SKAL BENYTTES UNDER BAKKEN! NEK 400-542.2.8.

JORDSPYDNEDDRIVER

Denne neddriveren gjør arbeidet med etablering av et jordingssystem enkelt.

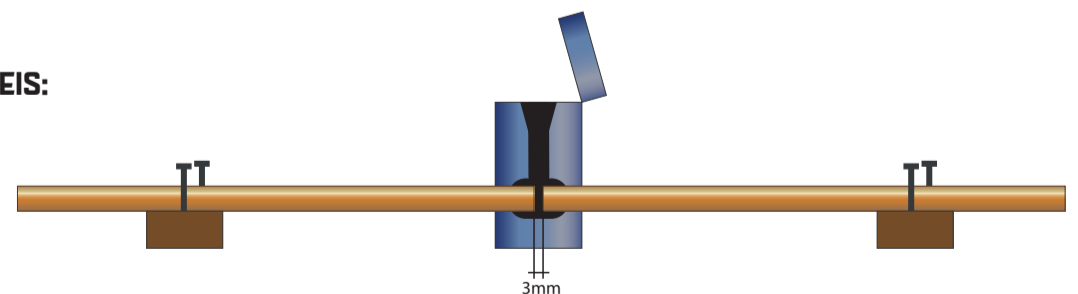
PRODUKTNAVN	BESKRIVELSE	EL.NUMMER
ELIT jordspydneddriver	For neddriving av jordspyd. Passer til 5/8" og 1/2" jordspyd	12 403 00





BILDE	PRODUKTNAVN	BESKRIVELSE	EL.NR.:
	ELIT 1,5M58	Jordspyd i lengden 1,5 m og med diameter 5/8"	12 403 25
	ELIT 3,0M58	Jordspyd i lengden 3,0 m og med diameter 5/8"	12 403 27
	ELIT GEC16PLUS	Sveiseform for skjøting av jordspyd 5/8" med jordspydet liggende i horisontal posisjon. Se bildet nederst på siden.	20 412 14
	ELIT GFC16Y3 PLUS	Sveiseform for skjøting av jordspyd 5/8" mot wire 50 mm ² liggende.	20 412 95
	Cadweld plus sveiseform CDM	Cadweld plus sveiseform for en kombinasjon av forskjellige sveisemuligheter. Tverrsnitt opp til 50 mm ² .	20 412 70
	90PlusF20	90g sveisedose, Plus	20 412 76
	150PlusF20	150g sveisedose, Plus	20 412 78
	ELIT PLUSCU	Elektronisk tenner for å antenne sveisedoser.	20 412 80
	ELIT elektrodemasse GEM	GEM jordforbedrende masse er et førsteklasses ledende materiale. GEM øker effektiviteten på jordingen. [1 sekk = 9,97 liter]	12 403 53

SKJØTING AV SPYD MED TERMITSVEIS:



GODKJENTE JORDSPYD

For å tilfredsstillere kravet til jordingssystem brukes tabell 54A i NEK 400 (EN62305-3). Den beste løsningen er å benytte jordspyd minimum Ø14 mm (5/8) og >250µm med elektrolitisk pålagt kobberbelegg. Dette gjør at jordspydet tåler å bli mekanisk bøyd uten å svekkes, og at anlegget da også vil tilfredsstillere jordingssystem for lynvern i henhold til NEK og EN 62305-3.

UTDRAG FRA TABELL 54A (minimumsdimensjoner)

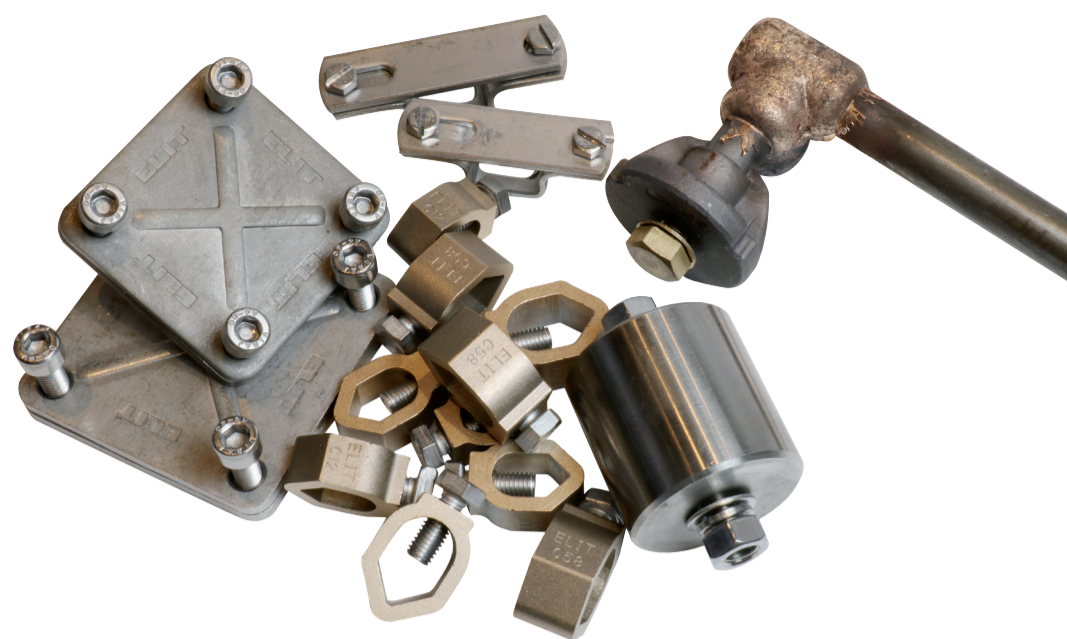
MATERIALE	FORM	DIAMETER	TYKKELSE PÅ BELEGG
Kobberbelagt stål	Rundt vertikalt spyd	15 mm	2000µm (2 mm)
Elektrolitisk kobberbelagt stål	Rundt vertikalt spyd	14 mm (Også godkjent for lynvern)	>250 µm (0,25 mm)



ELIT JORDTILKOBLING

ELIT leverer et stort utvalg av forskjellige jordtilkoblinger til forskjellige oppgaver. I tabellen under finner du en presentasjon av et lite utvalg.

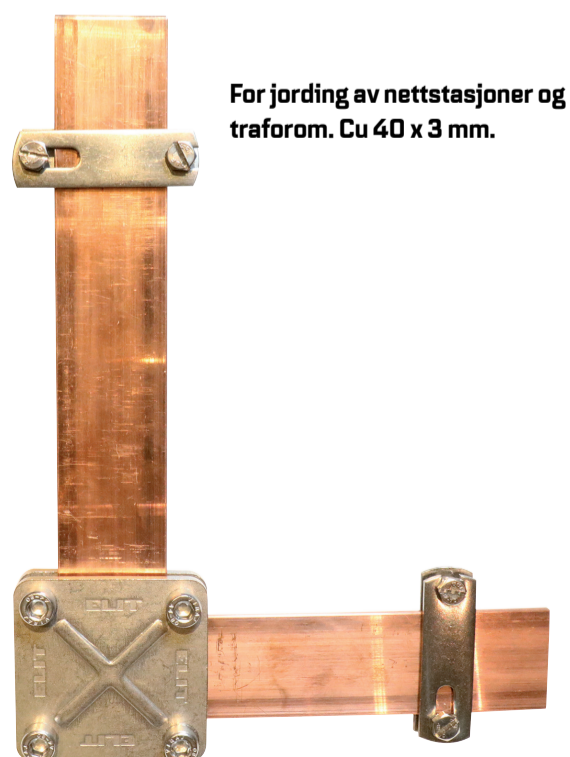
Vi lager også spesialløsninger til den som måtte ha et spesielt behov. For mer informasjon se www.elit.no.



BILDE	BESKRIVELSE	Art.	BILDE	BESKRIVELSE	Art.
	ELIT SEP Potensialutjevningssplate. Komplette i fortinnet kobber 200x100x5 mm For 12 tilkoblinger for M10	545190		ELIT JB50-10S Jordingsboss i stål med M10 bolt 50x50 mm	710160
	ELIT SEB11 Kraftig jordskinne med hull for M8, M10 og M12 skruer på samme skinne. 50 x 10 x 585 mm. Antall tilkoblinger: M8: 10stk. M10: 11stk. M12: 10stk	12 403 54		ELIT JB50-10RS Jordingsboss i rustfritt stål med M10 bolt (SS316) 50x50 mm	12 404 15
	ELIT UEH-24-1-40666 Kobberskinne Fortinnet 50x10x290 mm 7 Ø10,5 mm For 7 tilkoblinger	545032-1		ELIT DB-10K12500 Jordingspunkt vinkel 90° M10 og lengde 500 mm	6810021
	ELIT EFJ440-12H Kobberskinne Fortinnet 50x10x440 mm For 12 tilkoblinger	17 014 57		ELIT DB-10KS Jordingspunkt rett M10 og lengde 500 mm	166130
	ELIT ELI-12-50-5 Jordingspunkt 12 mm stål med 5 m 50 mm² Cu wire	4100003		ELIT BC40SS Syrefaste skinneklemmer for 40 mm brede skinner	166140
	ELIT ELI-8-25-5IX Jordingspunkt 8 mm stål med 5 m 25 mm² isolert Cu wire gul/grønn. Halogenfri	12 404 22		ELIT BC50SS Syrefaste skinneklemmer for 50 mm brede skinner	12 404 38
	ELIT C12 C-klemme for Cu-wire til 1/2" jordspyd	4100009		ELIT MKS40x3-4M Kobberskinne i 40x3 mm og 4 m lengde	166140
	ELIT C58 C-klemme for Cu-wire til 5/8" jordspyd	12 408 10		ELIT MKS50x5-4M Kobberskinne i 50x5 mm	12 404 39
	ELIT SF40-210 Skinnefeste i syrefast stål 316 L for 40x3 skinner	4100061		ELIT KP6060-15-5 Kobberplate i 60x60 mm med påsveiset 5 m 50mm² CU wire	400106
	ELIT SF50-210 Skinnefeste i syrefast stål 316 L for 50x5 skinner	12 001 00		ELIT PIT03 Innspeksjonsbrønn for jording	41 001 10
		4100060			41 001 10
		158260			4100073
		12 403 17			17 136 66
		158160			41 001 10
		12 403 18			17 136 70
		104651			4100073
		12 404 93			17 136 67
		104651-50			30550640
		12 408 18			17 055 04
					4100121
					12 408 21
					30710180
					12 404 41

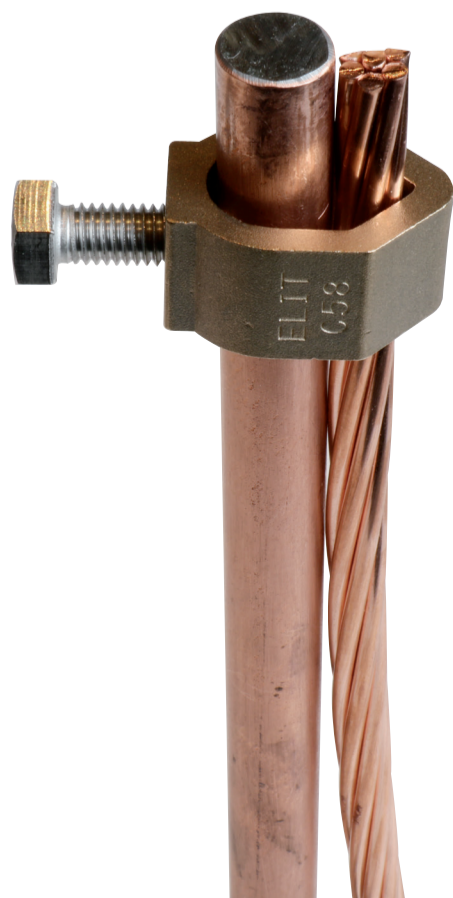
ELIT sitt jordingssystem for traform gir en enkel, rask og praktisk installasjon. Med bruk av syrefaste komponenter oppnås en lang og varig installasjon.

Bruk av klemmer for tilkobling av jordtråd til jordspyd. Ofte brukt sammen med ELIT PIT03.



For jording av nettstasjoner og traform. Cu 40 x 3 mm.

Rustfri bolt, kraftig klemme



Rustfri bolt, kraftig klemme



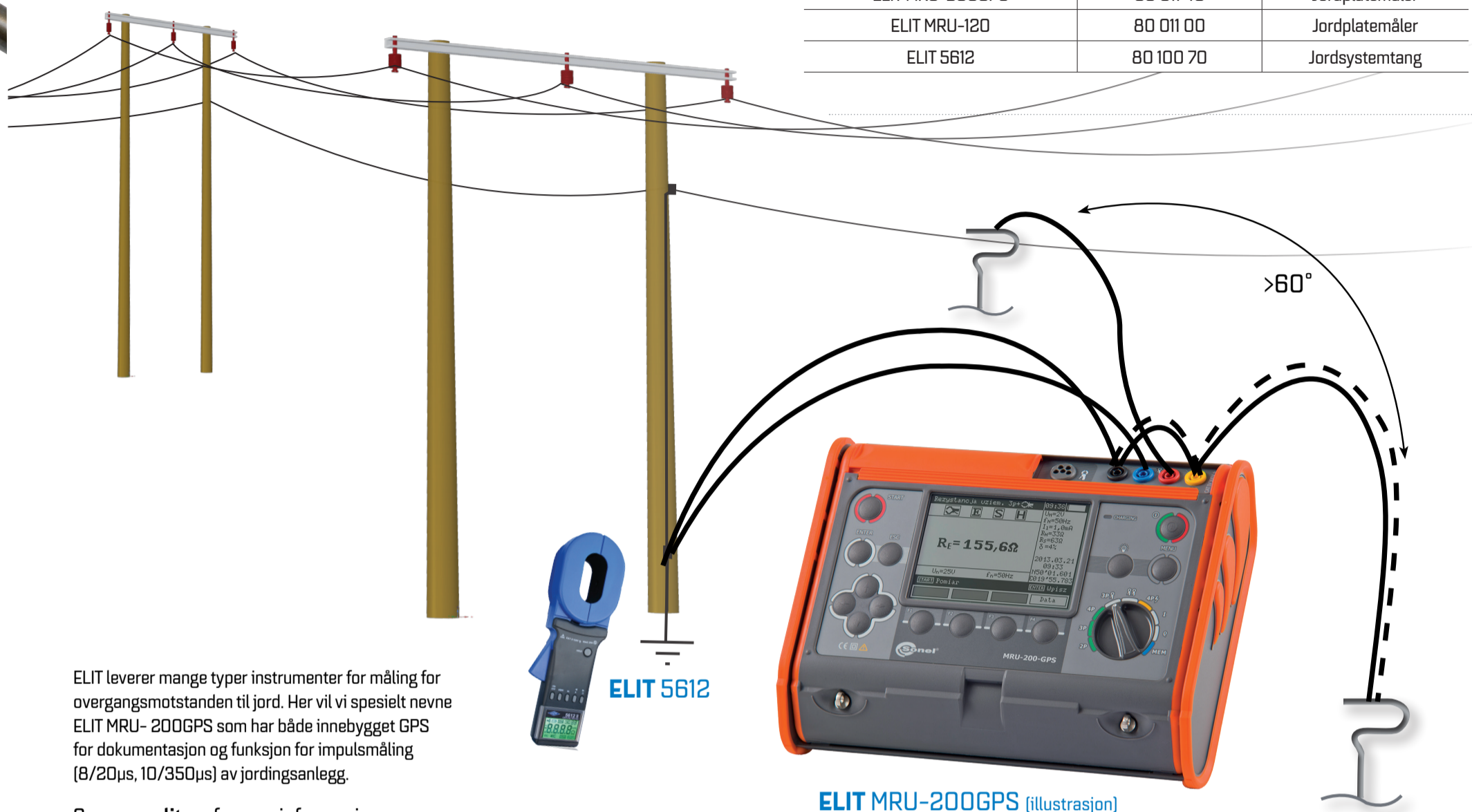
Jordingsbrønn ELIT PIT03



MÅLINGER MAST

ELIT MRU-200GPS er den komplette jordplatemåleren som klarer alt fra små til store jordingsanlegg. Med GPS og impulsmåling har dette instrumentet markedsledende teknologi

TYPE	ELNUMMER	BESKRIVELSE
ELIT MRU-200GPS	80 011 48	Jordplatemåler
ELIT MRU-120	80 011 00	Jordplatemåler
ELIT 5612	80 100 70	Jordsystemtang

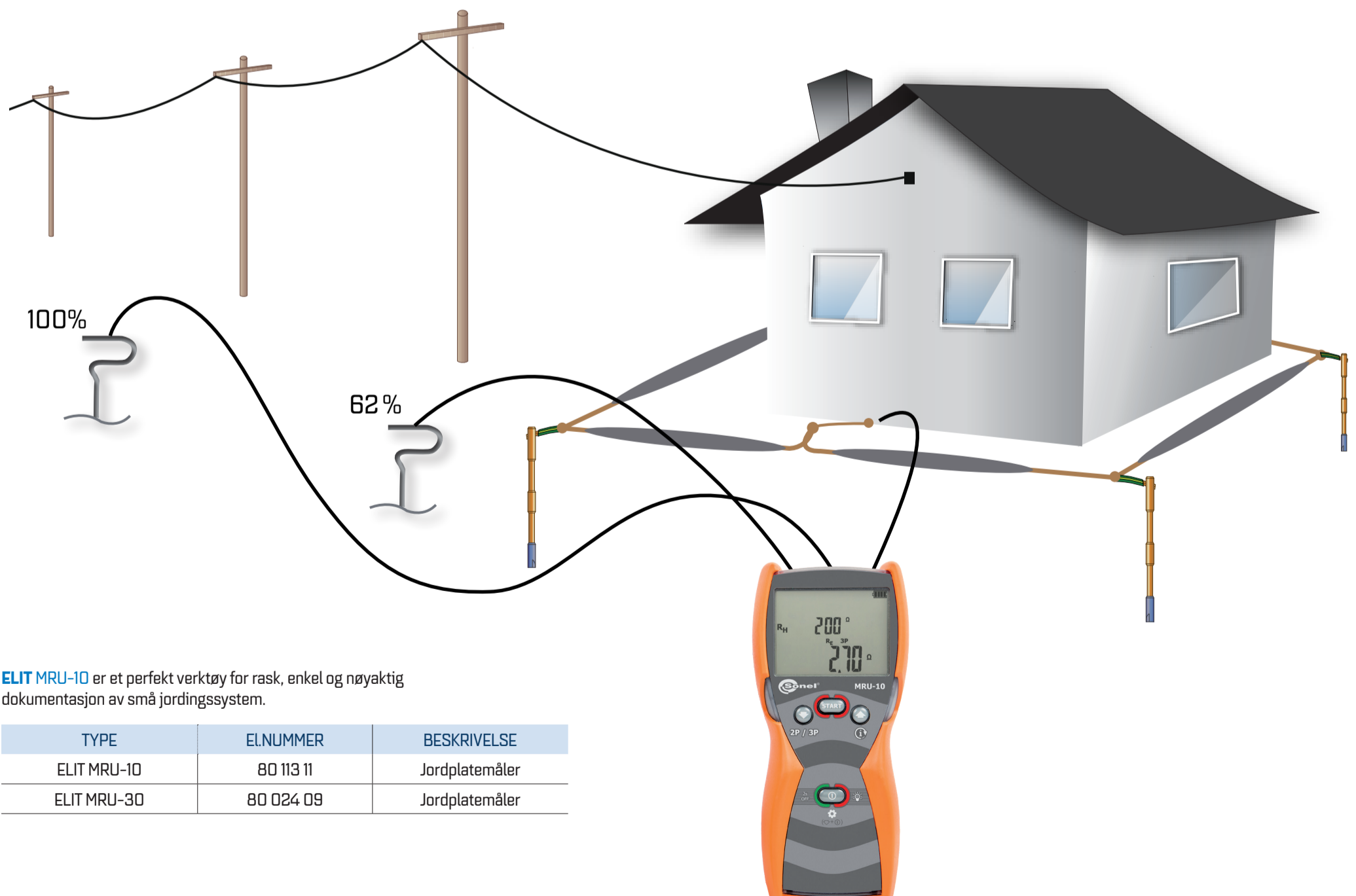


ELIT leverer mange typer instrumenter for måling for overgangsmotstanden til jord. Her vil vi spesielt nevne ELIT MRU- 200GPS som har både innebygget GPS for dokumentasjon og funksjon for impulsmåling (8/20µs, 10/350µs) av jordingsanlegg.

Se www.elit.no for mer informasjon.

ELIT MRU-200GPS (illustrasjon)

MÅLINGER BOLIG



ELIT MRU-10 er et perfekt verktøy for rask, enkel og nøyaktig dokumentasjon av små jordingsystem.

TYPE	ELNUMMER	BESKRIVELSE
ELIT MRU-10	80 113 11	Jordplatemåler
ELIT MRU-30	80 024 09	Jordplatemåler

ELIT MRU-10 (illustrasjon)

ELIT TERMITTSVEIS KLASSISK SYSTEM

ELIT TERMITTSVEIS KLASSISK

- Den sammensveide forbindelsen som aldri løsner, korroderer eller øker overgangsmotstanden! Unngå impulsmodstand i lynvernjording.

ELIT leverer også det klassiske termittsveisesystemet. Dette er et system bygget opp av sveiseformer tilpasset den enkelte sveis og behov. Dette gir veldig gode, rene og flotte sveiser.

Dagens system baseres på PLUS systemet der sveisedosene antennes med elektrisk tenner. Ved å bruke termittsveis oppnås en molykylær forbindelse mellom metallene som sveises og koblingen blir da korrosjonssikker. Dette er den beste måten å koble noe sammen som skal graves ned.

Raskt og enkelt: - Legg inn ledere og lukk formen.
- Sett inn en sveisedose og koble til elektrisk tenner.
- Lukk lokket på formen og trykk på knappen til den elektriske tenneren.



ELIT TMSS 25-50 Termittsveisesett (El. nr. 20 414 00)

Leveres i koffert med alt du trenger for å utføre en klassisk termittsveis. Inklusive 3 sveiseformer, håndtak, El. tenner og rensesett. Med dette settet kan du sveise sammen kobberwire med tverrsnitt 25-25 mm², 25-50 mm² og 50-50 mm².

Komplett sett som vist på bildet.

BILDE	PRODUKTNAVN	BESKRIVELSE	EL.NR.:
	ELIT L160 Sveiseformhåndtak	Håndtak som passer alle C-former. Solid konstruksjon for lang levetid.	20 412 55
	PLUSCU TANNER	Elektronisk tenner for å antenne sveisedoser laget for elektronisk tenning.	20 412 80
	ELIT TS-CST Vedlikeholdssett	Verktøysett for rengjøring av både former og det som skal sveises. Inkl. solide arbeidshanser.	20 412 42
	Sveiseformer	PTC-Y1Y1 25 mm ² -25 mm ²	20 412 92
		PTC-Y3Y1 50 mm ² -25 mm ²	20 414 02
		PTC-Y3Y3 50 mm ² -50 mm ²	20 412 91

ANDRE AKTUELLE FORMER

SVEISEFORM	TYPE	ART.NR.	EL.NR.	STØRRELSE		BRUKES TIL	SVEISEMETALL STØRRELSE I GRAM	HÅNDTAK	ANTALL FORPAKNING
				A	B				
	PTC-Y1Y1	221268	20 412 92	25 mm ²	25 mm ²	Sveise sammen to pallelle wirer/ledere, vertikal delt sveiseform	45	L-160	1
	PTC-Y3Y1	4100040	20 414 02	50 mm ²	25 mm ²		90	L-160	1
	PTC-Y3Y3	221265	20 412 91	50 mm ²	50 mm ²		90	L-160	1
	PTC-Y4Y4	221258	20 412 93	70 mm ²	70 mm ²		115	L-160	1
	PTC-Y5Y5	221256	20 412 94	95 mm ²	95 mm ²		200	L-160	1
	PTC-Y6Y6	222115	20 414 03	120 mm ²	120 mm ²		250	L-160	1
	GTC16Y1	233901	20 412 21	Ø 14,3 mm	25 mm ²	Sveise wire på toppen av jordspyd gjennomgående eller avsluttet	90	L-160	1
	GTC16Y3	225814	20 412 22	Ø 14,3 mm	50 mm ²		90	L-160	1
	GTC16Y4	232996	20 600 35	Ø 14,3 mm	70 mm ²		115	L-160	1
	GTC16Y5	223520	20 600 36	Ø 14,3 mm	95 mm ²		115	L-160	1
	GTC18Y1	228682	20 414 04	Ø 17,2 mm	25 mm ²		90	L-160	1
	GTC18Y3	226083	20 414 05	Ø 17,2 mm	50 mm ²		115	L-160	1
	GTC18Y4	227687	20 414 06	Ø 17,2 mm	70 mm ²		115	L-160	1
	GTC18Y5	227549	20 414 07	Ø 17,2 mm	95 mm ²		115	L-160	1
	GSC16Y1	4100121	20 414 27	Ø 14,3 mm	25 mm ²	Sveise wire på siden av jordspyd 25 mm ²	65	L-160	1
	GSC16Y3	236686	20 414 28	Ø 14,3 mm	50 mm ²		90	L-160	1
	GEC-14	232537	20 412 13	Ø 12,8 mm	Ø 12,8 mm	Jordspyd til jordspyd	150	L-160	1
	GEC-16	237727	20 412 14	Ø 14,3 mm	Ø 14,3 mm		150	L-160	1
	GFC-16Y3	238544	20 412 95	Ø 14,3 mm	50 mm ²	Wire 50mm ² til spyd	90	L-160	1
	PTC-Y4Y1	223306	20 414 08	Ø 10 mm	25 mm ²	For sveising av 25 mm ² wire til 10 mm kamstål	90	L-160	1
	PTC-Y5Y1	226223	20 412 89	Ø 12 mm	25 mm ²	For sveising av 25 mm ² wire til 12 mm kamstål	115	L-160	1
	PTC-Y5Y3	221254	20 412 90	Ø 12 mm	50 mm ²	For sveising av 50 mm ² wire til 12 mm kamstål	150	L-160	1
	RTC53Y1NS	4100015	20 414 29	Ø 16 mm	25 mm ²	For sveising av 25 mm ² wire til 16 mm kamstål	115	L-160	1
	RTC53Y3NS	4100011	20 414 30	Ø 16 mm	50 mm ²		115	L-160	1
	SSC-Y1	221004	20 414 09	25 mm ²	25 mm ²	Flertrådet wire horisontalt sveiset mot hverandre	32	L-160	1
	SSC-Y3	221009	20 414 10	50 mm ²	50 mm ²		45	L-160	1
	SSC-Y4	221021	20 414 11	70 mm ²	70 mm ²		65	L-160	1
	SSC-Y5	221013	20 600 64	95 mm ²	95 mm ²		90	L-160	1
	SSC-Y6	221014	20 414 12	120 mm ²	120 mm ²		115	L-160	1
	TAC-Y1	221025	20 414 13	25 mm ²	25 mm ²	Horisontal T-Sveis, wire til wire	32	L-160	1
	TAC-Y3	222459	20 414 14	50 mm ²	50 mm ²		90	L-160	1
	TAC-Y4	221035	20 414 15	70 mm ²	70 mm ²		90	L-160	1
	TAC-Y5	222461	20 414 16	95 mm ²	95 mm ²		115	L-160	1
	TAC-Y6	222463	20 414 17	120 mm ²	120 mm ²		150	L-160	1
	XAC-Y1	221135	20 414 18	25 mm ²	25 mm ²	Horisontal X-Sveis, wire til wire	45	L-160	1
	XAC-Y3	221142	20 600 78	50 mm ²	50 mm ²		90	L-160	1
	XAC-Y4	221148	20 414 19	70 mm ²	70 mm ²		115	L-160	1
	XAC-Y5	221153	20 414 20	95 mm ²	95 mm ²		150	L-160	1
	XAC-Y6	221159	20 414 21	120 mm ²	120 mm ²		200	L-160	1

De ulike formene og sveisene benytter ulike sveisedoser, håndtak og tetningsmateriell. I tabellen under finner du det du trenger til de mest vanlige formene.

FORBRUKSMATERIELL KLASSISK SYSTEM

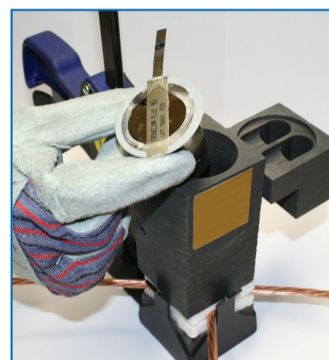
BILDE	PRODUKTNAMN	BESKRIVELSE	FORPAKNING	EL. NR.	BILDE	PRODUKTNAMN	BESKRIVELSE	FORPAKNING	EL. NR.
	ELIT 45F20PLUS	45 g sveisedose	20	20 412 74		ELIT 200F20PLUS	200 g sveisedose	10	20 412 79
	ELIT 65F20PLUS	65 g sveisedose	20	20 412 75		ELIT250F20PLUS	250 g sveisedose	10	20 412 98
	ELIT 90F20PLUS	90 g sveisedose	10	20 412 76		ELIT L160	Håndtak til sveiseformer	1	20 412 55
	ELIT 115F20PLUS	115 g sveisedose	10	20 412 77		ELIT T403	Tetningskitt	1	20 412 53
	ELIT 150F20PLUS	150 g sveisedose	10	20 412 78		ELIT TS-CST	Vedlikeholdssett	1	20 412 42

ELIT TERMITSVEIS MULTI

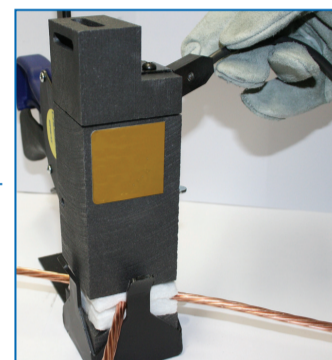
Cadweld Plus er en universal sveiseform for sveising kobber-kobber og kobber-stål. Resultatet blir en molekylær forbindelse. Dette er den beste form for forbindelse. Med Cadweld Plus kan du foreta mange forskjellige sveiser opp til 50 mm² med kun en form. Kun for 90g sveisedoser.



1
LEGG INN DET SOM SKAL SVEISES MED TETNINGSFILT OVER OG UNDER. LEGG INN SVEISEDOSE.



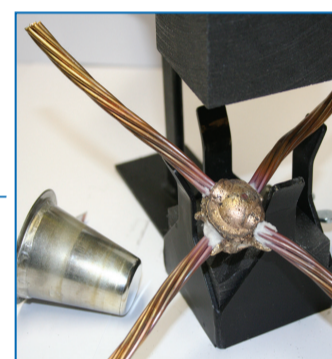
2
KOBLE TENN-KABEL TIL SVEISEDOSENS TENNINGSBÅND, OG LUKK LOKKET PÅ FORMEN.



3
TRYKK OG HOLD NEDE TENNINGSKNAPPEN OG VENT PÅ ANTENNING.



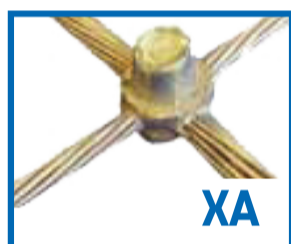
4
VENT CA. 20 SEKUNDER OG ÅPNE FORMEN. TA UT DEN BRUKTE SVEISEDOSEN OG RENGJØR FORSIKTIG FORMEN.



PA



TA



XA



RG



RH



RK

ELIT CADWELD MULTI PLUS2

Termittsveisesett Multi komplett

Leveres i koffert

EL.NR: 20 412 88



DETTE INNEHOLDER SETTET

BILDE	PRODUKTNAMN	BESKRIVELSE	EL.NR.:
	CADWELD PLUS HÅNDTAK	Håndtak tilpasset universal Cadweld Plus sveiseform CDM.	12 404 04
	PLUSCU TENNER	Elektronisk tenner for å antenne sveisedoser laget for elektronisk tenning.	20 412 80
	CADWELD MULTI SVEISEFORM	Universal grafitt sveiseform for en kombinasjon av forskjellige sveisemuligheter, for tverrsnitt	20 412 70
	RESERVE BUNNFORM	14,2 mm jordspyd.	12 404 12
	ELIT LÅSEKLEMME	Tang for å holde formen på jordspydet ved sveising.	12 404 14

FORBRUKSMATERIELL

SVEISEDOSER:

Ferdigpakket (alt i en enhet), fuksikker sveisedose for engangsbruk. Sveisemetall, stålskiven og antenningsmekanismen er innbefattet i denne engangsdosen. Lett å bruke, lagre og transportere. Fargekoding for hver størrelse og for ulike typer av sveisemetall. Beregnet for antenning med elektronisk tenner, og for bruk til standard Cadweld sveiseformer som har riktig sveiselokk, for PLUS system.



TETNINGSFILT:

Pose á 33 filt. Pris per pose. Det kreves to eller tre filt per sveis, se på bruksanvisning for respektive sveisevarianter og tverrsnitt. Brukes kun til Multi.



FORBRUKSMATERIELL TIL CADWELD MULTI PLUS2

BILDE	PRODUKTNAMN	BESKRIVELSE	FORPAKNING	EL.NR.:
	90F20Plus	90g sveisedose, Plus	10stk	20 412 76

BILDE	TYPE	FORPAKNING	ART.NR	EL.NR
	CADWELD PLUS TETNINGSFILT TIL MULTI	33 stk pr.pose	12 08 86	20 412 73

ELIT PRESSVERKTØY

ELIT HC120

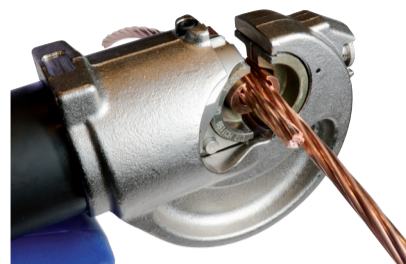


ELIT ESC120

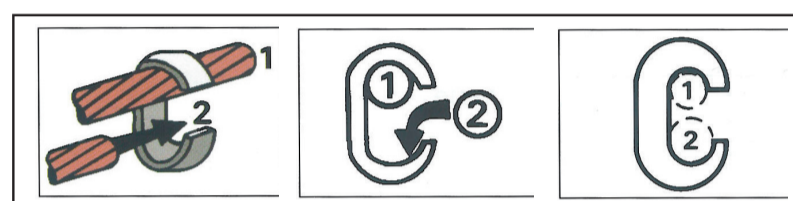
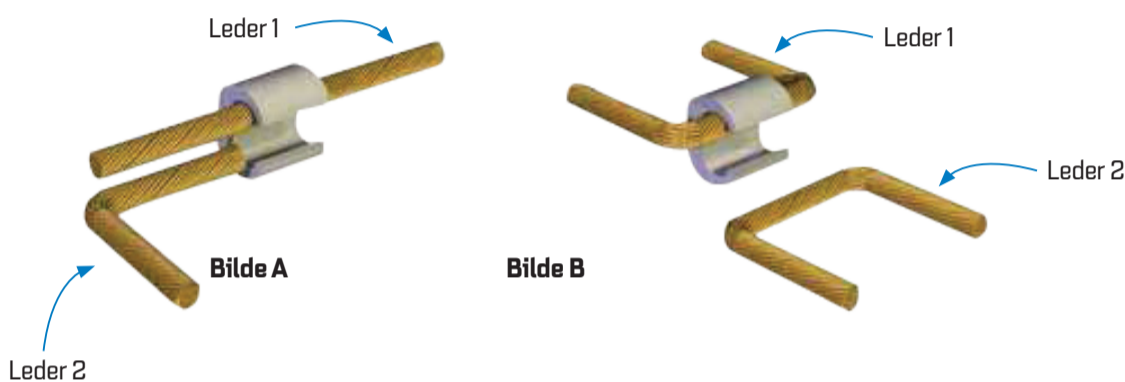


De manuelle og elektriske presstengene fra ELIT integrerer alle nødvendige funksjoner for å sikre en perfekt kompresjonskrymp, og er effektive og sikre å bruke. Det elektriske pressverktøyet har to-trinns hydraulisk pumpe for rask innstilling. Verktøyet tilbakefører automatisk og slås av når krymp er utført.

For mer informasjon, ta kontakt eller se www.elit.no

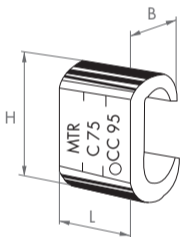


TYPE	EL.NUMMER	FUNKSJON	PRESSKRAFT	PRESS AL/CU	TVERRSNITT	MINNE/DOKUMENTASJON
ELIT HC120	20 412 01	Manuell	120kN/12T	CU	6-400	—
ELIT ESC120	20 413 01	Elektrisk	120kN/12T	CU	6-400	1GB



Bilde C - Lederplassering

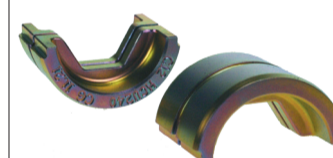
C-Press hylser



ELIT PRESSVERKTØY

I denne tabellen finner du alle de vanlige C-press hylsene og tilhørende pressbakker som må benyttes til disse. Bruk også tabellen til å finne riktig C-press hylse ved å bruke kolonnene «Minste samlet tverrsnitt», «Minste mulige tverrsnitt» og «Største mulige tverrsnitt». Legg merke til hvilke monteringsmulighet dette gir ved bruk av Bilde A og Bilde B. Hvis du ikke finner det du trenger, så ta kontakt med oss.

Pressbakker til tenger



STANDARD C-PRESS	EL.NUMMER C-PRESS	STØRRELSE			TVERRSNITT KAPASITET (mm ²)									PRESSBAKKER FOR C-PRESS	EL.NUMMER PRESS-BAKKER
		L	H	B	Totalt samlet tverrsnitt		Minste mulige tverrsnitt (bilde C)			Største mulige tverrsnitt (Bilde C)					
					Min	Maks	Leder 1	Leder 2	Monteringsmulighet	Leder 1	Leder 2	Monteringsmulighet			
ELIT C 6	20 412 06	9	10	6,4	3	12	1,5	1,5	A+B	6	6	A	ELIT C12 HCU 10	20 412 29	
ELIT C 10	20 412 07	12	12,5	8,5	13	20	10	2x1,5	A+B	10	10	A	ELIT C12 HCU 25	20 412 30	
ELIT C 16	20 412 08	17	19	11,5	19	32	10 16	9 2x1,5	A+B	16	16	A+B	ELIT C12 HCU 70	20 412 31	
ELIT C 25-10	20 412 09	12	19,8	13	17	35	16	1,5	A+B	25	10	A	ELIT C12 HCU 95	20 412 32	
ELIT C 25 PM	20 412 10	19	21	11,9	35	41	25	10	A+B	25	16	A+B	ELIT C12 HCU 95	20 412 32	
ELIT C 25	20 412 11	20	24,3	15	33	56	25 27 30	10 6 2x1,5	A+B	29,3 35 30	29,3 16 16	A A+B A+B	ELIT C12 HCU 150	20 412 33	
ELIT C 35	20 412 12	20	26,5	15	53	70	30 50	25 2x1,5	A+B	35 50	35 16	A+B A+B	ELIT C12 HCU 150	20 412 33	
ELIT C 50	20 412 15	20	26,5	17,2	66	100	50 63	16 2x1,5	A+B	50 70 75	50 30 25	A A A	ELIT C12 HCU 150	20 412 33	
ELIT C 70-35	20 412 16	28	33	21	54	110	50	4	A+B	70	40	A	ELIT C12 HCU 240	20 412 34	
ELIT C 70	20 412 17	28	34	21	85	140	50	35	A+B	70	70	A	ELIT C12 HCU 240	20 412 34	
ELIT C 75	20 412 20	30	41	26	105	170	75 70 90	30 35 16	A+B	95 95	75 70	A+B A+B	ELIT C12 CC 95	20 412 35	
ELIT C 95-35	20 412 23	30	41	26	99	140	95	4	A+B	100	40	A	ELIT C12 CC 95	20 412 35	
ELIT C 95	20 412 24	30	41	26	150	190	75	75	A+B	95	95	A	ELIT C12 CC 95	20 412 35	
ELIT C 120	20 412 25	30	45	28	156	240	120 150	35 6	A+B	120 150	120 50	A A	ELIT C12 CC 150	20 412 36	
ELIT C 150	20 412 26	30	45	28	225	300	150	75	A+B	150	150	A+B	ELIT C12 CC 150	20 412 36	
ELIT C 185-95	20 412 68	30	45	28	260	300	185	75	A+B			A+B	ELIT C12 CC 150	20 412 36	
ELIT C 185	20 412 27	35	54	33	210	370	115 150	95 60	A+B	185 185	185 150	A+B A+B	ELIT C12 CC 185	20 412 36	
ELIT C 240	20 412 28	40	54	33,5	387	480	240	147	A+B	240	240	A	ELIT C12 CC 185	20 412 36	

SE WWW.ELIT.NO FOR MER INNEN PRESSVERKTØY!

OVERSPENNINGSVERN

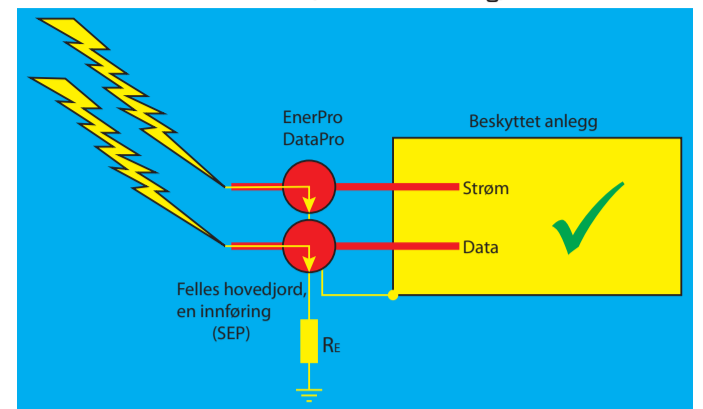
Hvordan skal jeg velge rett vern? NEK400 krav til bruk av overspenningsvern.
Hva innebærer det for montør og installatør i dag?

Kort fortalt betyr det at:

1. Det skal monteres overspenningsvern i alle lavspenningsinstallasjoner (ref. 443.3.1).
2. Det skal monteres et primæroverspenningsvern (hoved overspenningsvern) i fordelingstavlen som minimum skal ha en høyeste varige driftsspennning (U_c) i samsvar med kravene i 534.2.3.2.
3. Det skal monteres sekundære overspenningsvern plassert så nært objektet som skal vernes som mulig. I et IT-system skal overspenningsvernet ha en høyeste varige driftsspennning (U_c) mellom fase og jord på minimum 440V. Tilsvarende fase-fase spenning skal være minimum 275V.

Velges vernene under i henhold til tegninger vil en enkelt innfri alle krav!

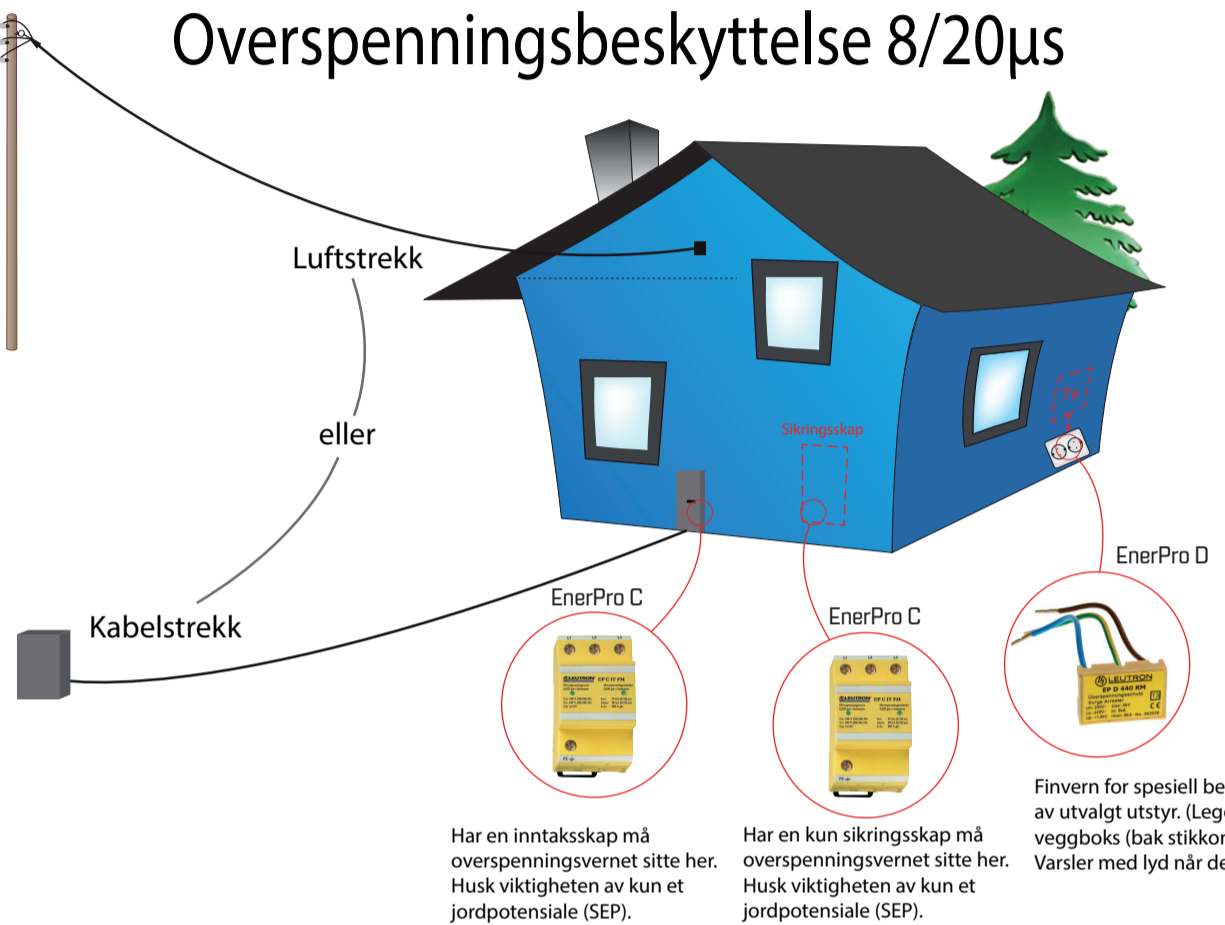
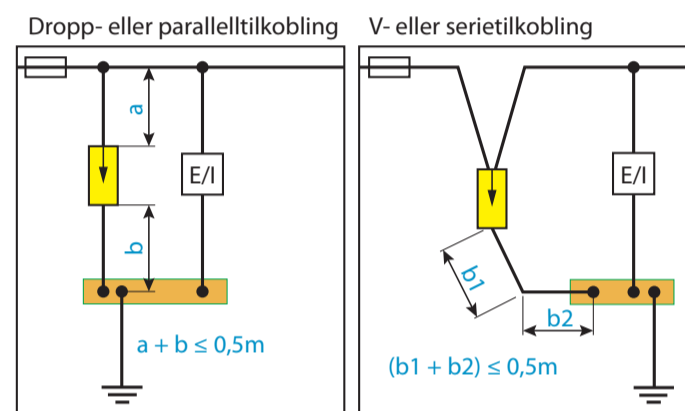
VIKTIGHETEN MED SEP. (en felles innføring)



Over spenningsbeskyttelse 8/20µs

Standard overspenningsvern med 8/20 µs kurve beregnet for beskyttelse mot overspenninger som opptrer i nettet og som ikke er lynimpulser.

Alle vern nevnt her kan benyttes fritt på både luftstrekk og kabelinntak.

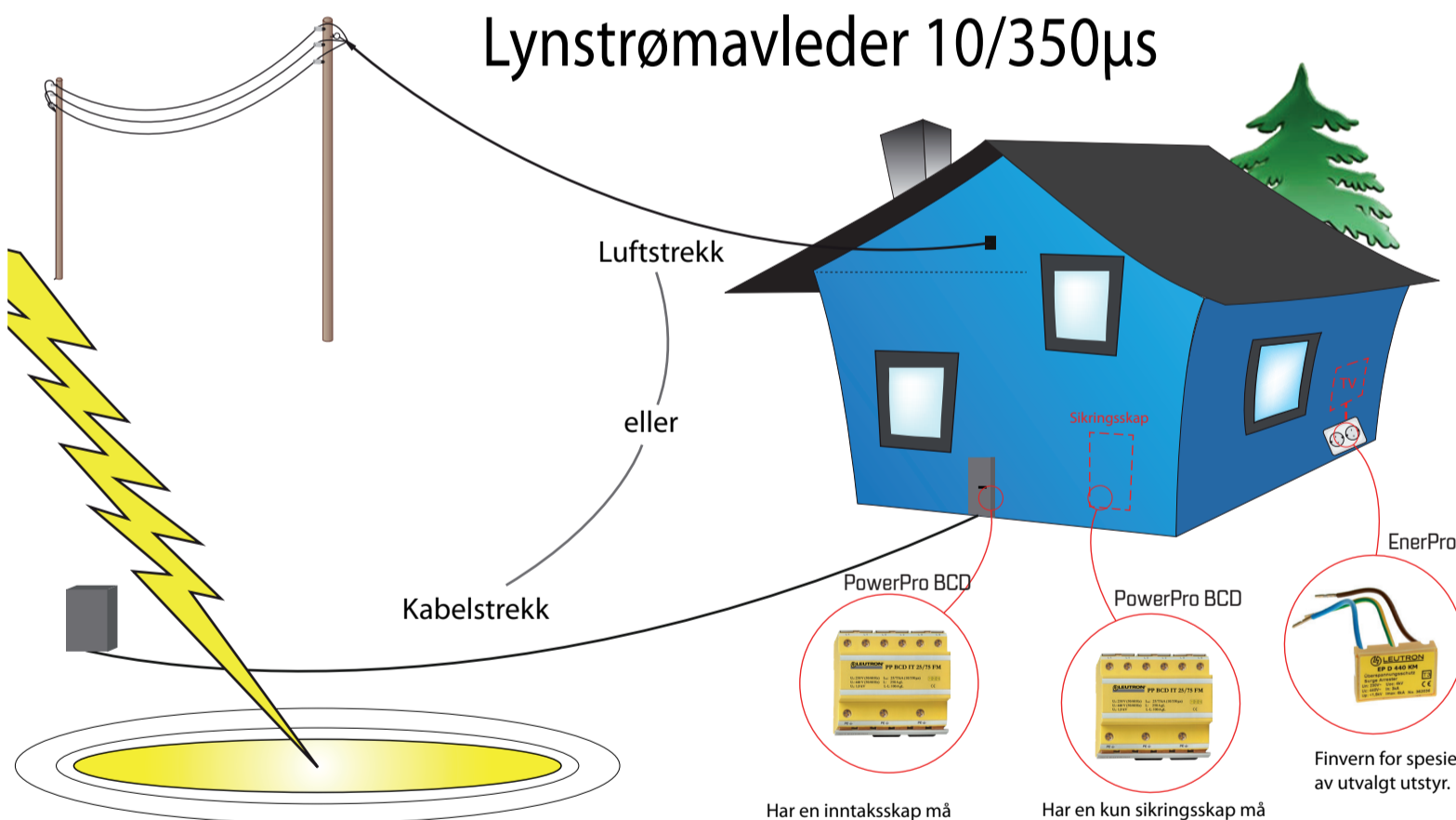


Har en inntaksskap må overspenningsvernet sitte her. Husk viktigheten av kun et jordpotensiale (SEP).

Har en kun sikringskap må overspenningsvernet sitte her. Husk viktigheten av kun et jordpotensiale (SEP).

Finvern for spesiell beskyttelse av utvalgt utstyr. (Legges inn i veggboкс (bak stikkkontakten)). Varsler med lyd når defekt.

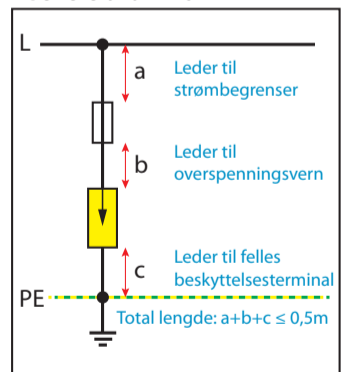
Lynstrø mavleder 10/350µs



Overspenningsvern med lynvernbeskyttelse mot 10/350 µs kurve beregnet for beskyttelse mot overspenninger som opptrer i nettet og som også er indirekte lynimpulser.

Alle vern nevnt her kan benyttes fritt på både luftstrekk og kabelinntak.

Generelt kan vi si



Har en inntaksskap må overspenningsvernet sitte her. Husk viktigheten av kun et jordpotensiale (SEP).

Har en kun sikringskap må overspenningsvernet sitte her. Husk viktigheten av kun et jordpotensiale (SEP).

Finvern for spesiell beskyttelse av utvalgt utstyr.

BILDE	NAVN	VERNTYPE	NETTSYSTEM	UP	FORANKOBLET SIKRING	EL. NR
	ELIT PowerPro BCD TN	Grov, mello og finvern	TN, 1P+N	<1,0KV	Min 35A C, maks 250A GI/Gg	16 410 17
	ELIT PowerPro BCD TNC	Grov, mello og finvern	TN-C, 3P	<1,0KV	Min 35A C, maks 250A GI/Gg	16 410 02
	ELIT PowerPro BCD TNS	Grov, mello og finvern	TN-S, 3P+N	<1,0KV	Min 35A C, maks 250A GI/Gg	16 410 11
	ELIT EnerPro C TN	Mellomvern	TN, 1P+N	<1,4KV	Maks 100A GI/Gg	16 410 44
	ELIT EnerPro C TNC	Mellomvern	TN-C, 3P	<1,4KV	Maks 100A GI/Gg	16 410 46
	ELIT EnerPro C TNS	Mellomvern	TN-S, 3P+N	<1,4KV	Maks 100A GI/Gg	16 410 45
	ELIT EnerPro D 440	Finvern	TN, IT/TT	<1,4KV	Maks 16A	16 415 77
	ELIT PowerPro BCD IT	Grov, mello og finvern	IT, 3P	<1,0KV	Min 35A C, maks 250A GI/Gg	16 410 00
	ELIT PowerPro BCD TT	Grov, mello og finvern	TT, 3P	<1,0KV	Min 35A C, maks 250A GI/Gg	16 410 19
	ELIT EnerPro C	Mellomvern	IT, 3P	<1,4KV	Maks 100A GI/Gg	16 410 40
	ELIT EnerPro C	Mellomvern	TT, 3P	<1,4KV	Maks 100A GI/Gg	16 410 42



VI "NISJEPROSJEKTERER" LØSNINGER OG LEVERER ALT AV UTSTYR
TIL JORDINGSANLEGG OG LYNVERN AV BYGG OG ANLEGG.
TA KONTAKT FOR LØSNINGSFORSLAG OG PRODUKTER!



Se vårt sortiment av måleinstrumenter, tavlemateriell, jordingsmaterieill, festemateriell,
lynvernmaterieill, samt gjennomganger og tetninger på www.elit.no

Vi tar forbehold om eventuelle trykkfeil. Produktenes spesifikasjoner og utseende kan endres uten forvarsel.

HELLENVEGEN 9, 2022 GJERDRUM • TELEFON: 63 93 88 80 • WEB: WWW.ELIT.NO • MAIL: FIRMAPOST@ELIT.NO